

PALAU DE LA BALMESIANA



APORTANDO:

ESQUIZOFRENIA

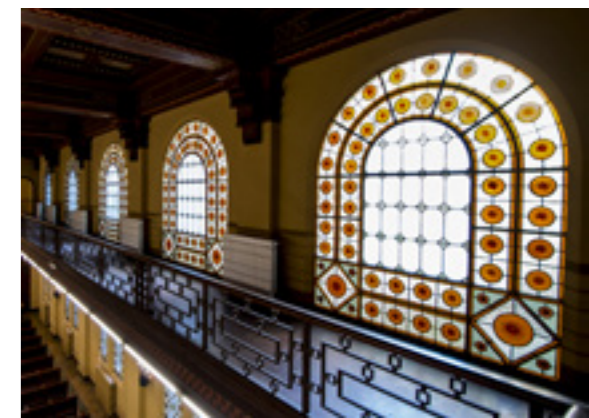
Barcelona

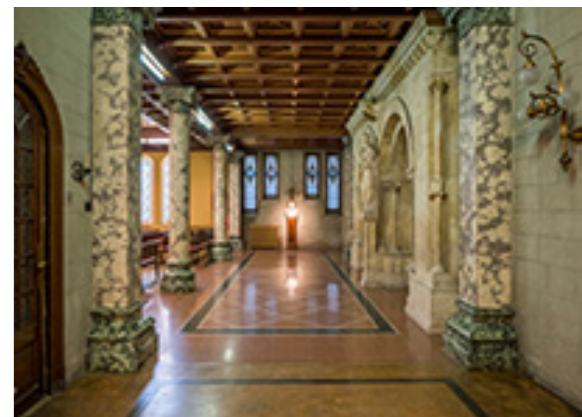
Benvinguts al Palau de la Balmesiana.

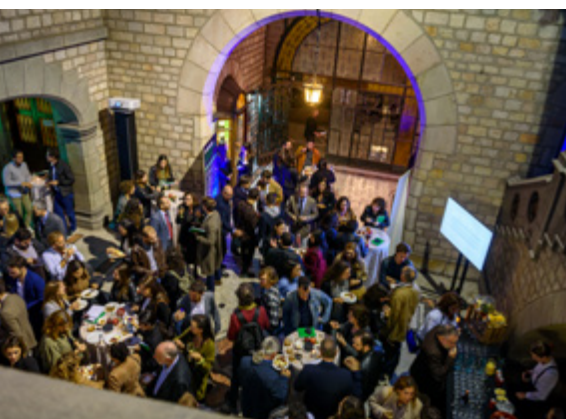
El Palau de la Balmesiana, ubicat al centre de Barcelona, s'alça en un admirable edifici del 1923 de construcció moderna però de majestuós aspecte medieval, alberga diferents institucions dedicades al foment de la pietat i la litúrgia eclesiàstica.

L'imponent pati d'entrada connecta amb La Capella, una obra mestra de l'arquitecte Rubió i Bellver on podem trobar obres del icònic artista modernista Josep Llimona. Vine a descobrir la història i patrimoni d'aquesta institució.

L'àmplia varietat de salons permet acollir esdeveniments d'empresa de diversa índole, amb l'excel·lència i singularitat com a principals referents: presentacions, esmorzars, còctails, conferències, espots publicitaris, desfilades, gravacions, casaments, rodes de premsa, etc.









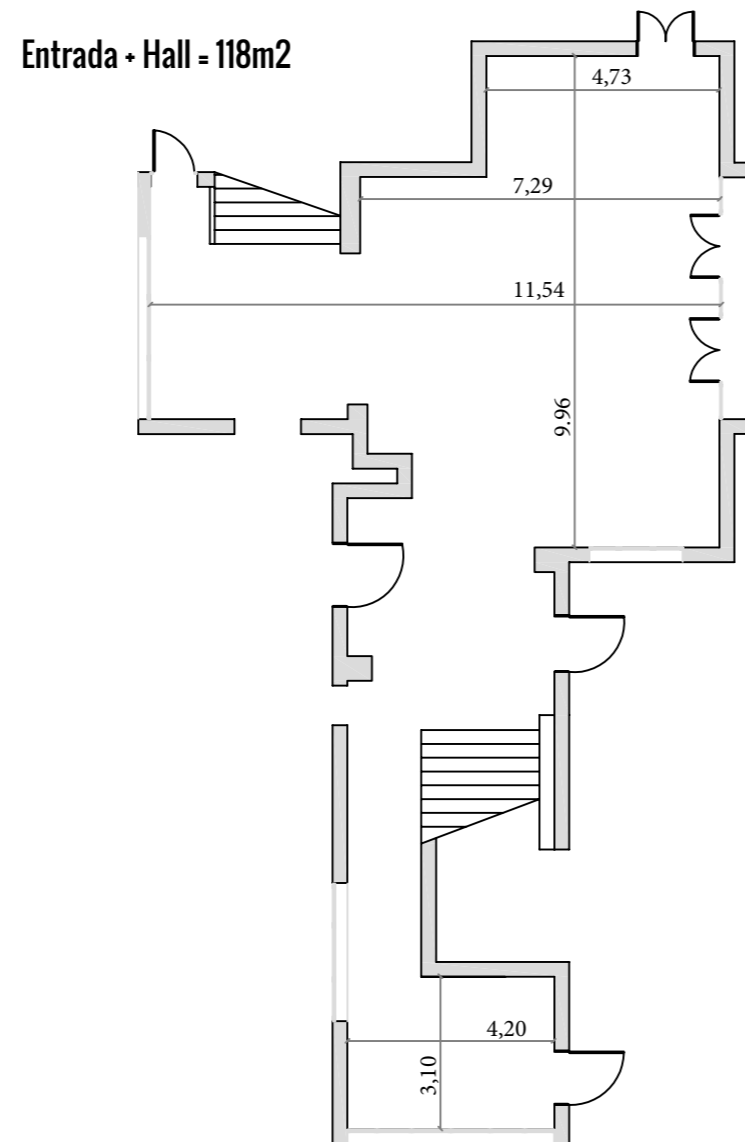
Entrada + Hall
Espai ideal per fer còctails

Capacitats

m² Superfície **118**

Còctel **150 pax**

Banquet **110 pax**



Auditori

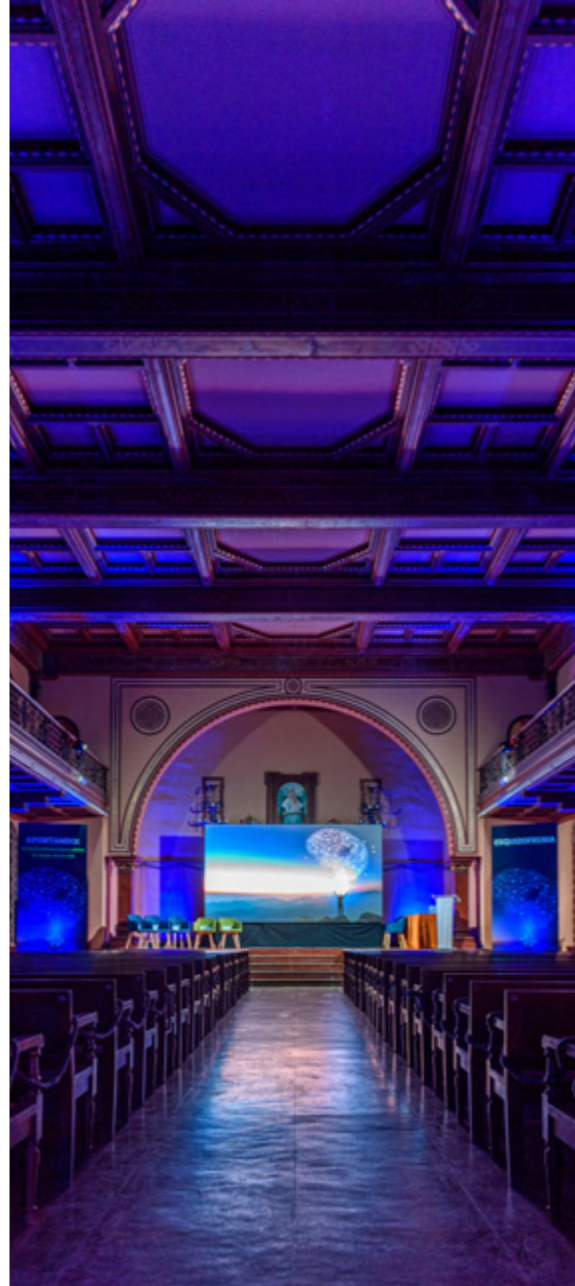
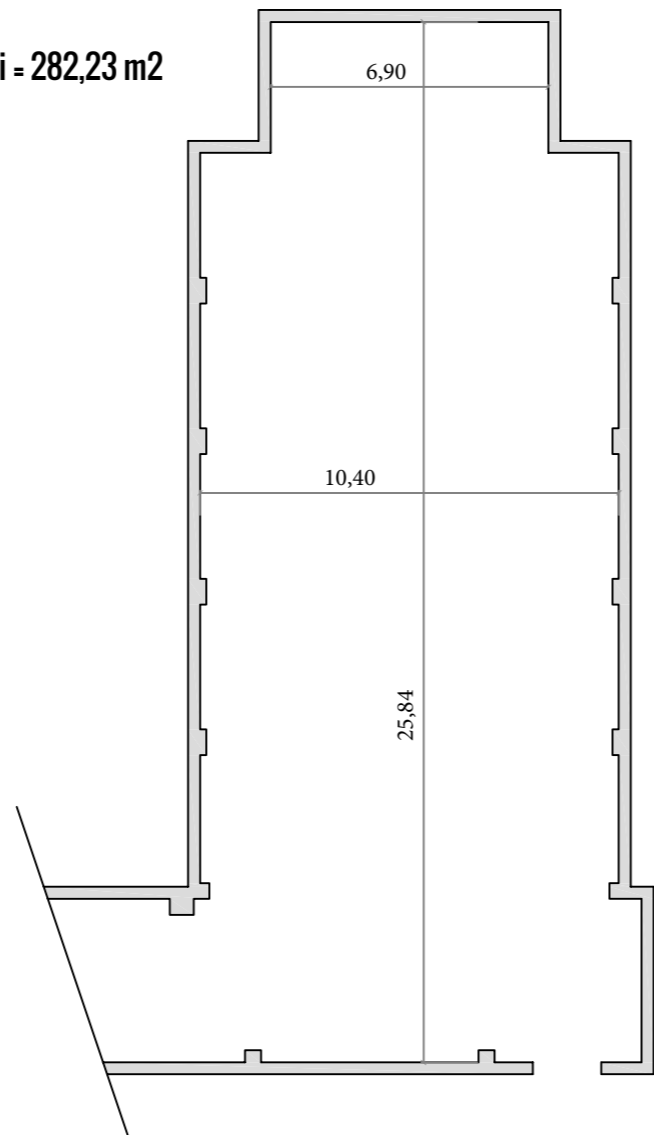
L'auditori disposa de:

- Rac mòbil megafonia
- Projector + pantalla projecció
- Micròfon inalàmbric
- Il.luminació interior

Capacitats

	Superfície	282,23
	Còctel	-
	Banquet	-
	Reunió	-
	Auditori	320 pax

Auditori - 282,23 m²



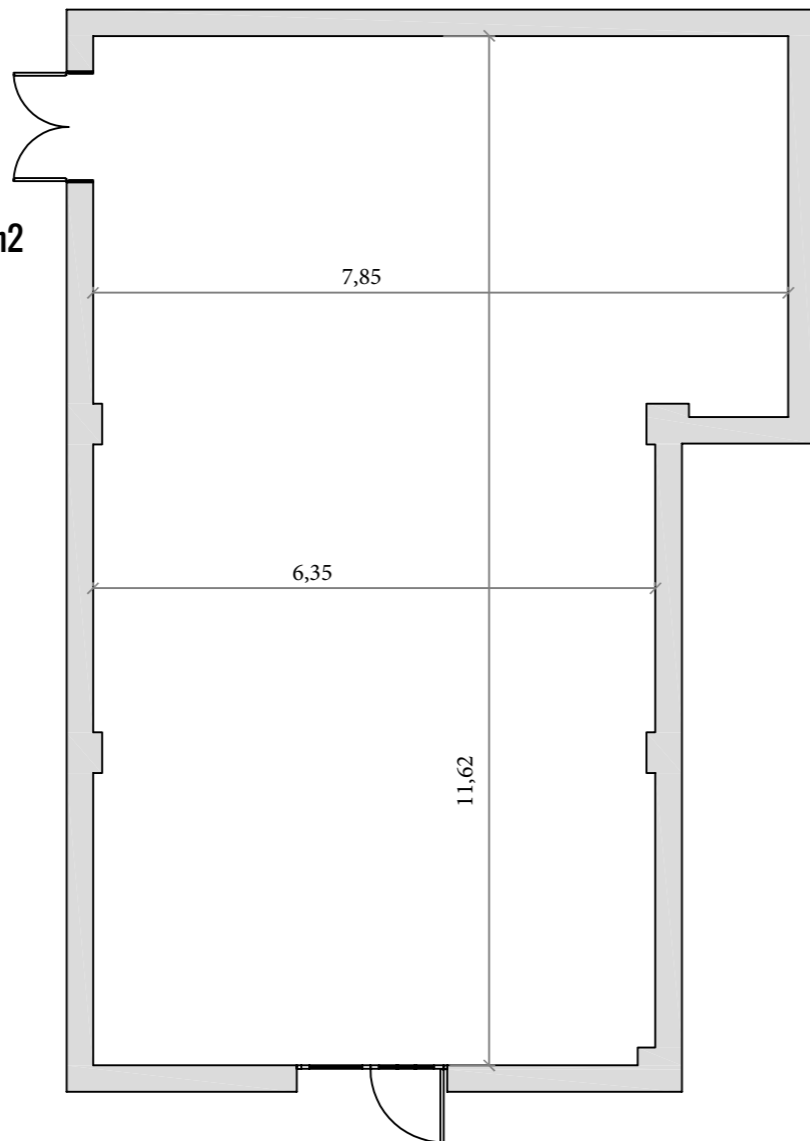
Sala Reunions

- Rac mòbil megafonia
- Projector + pantalla projecció
- Micròfon inalàmbric

Capacitats

	Superfície	80
	Còctel	-
	Banquet	-
	Reunió	80 pax
	Auditori	-

Sala Reunions = 80 m2



Ubicació

Palau de la Balmesiana
Carrer de Duran i Bas, 9, 08002 Barcelona

GPS coordenades

Latitud: 41.385636

Longitud: 2.174541

El Palau de la Balmesiana el trobem ubicat al centre de Barcelona, a 5 minuts caminant des de les Rambles i a 5 minuts de la catedral de Barcelona.

Com arribar?



Transport públic

1- Amb el metro de Barcelona:  **L3** Plaça Catalunya / **L4** Jaume I

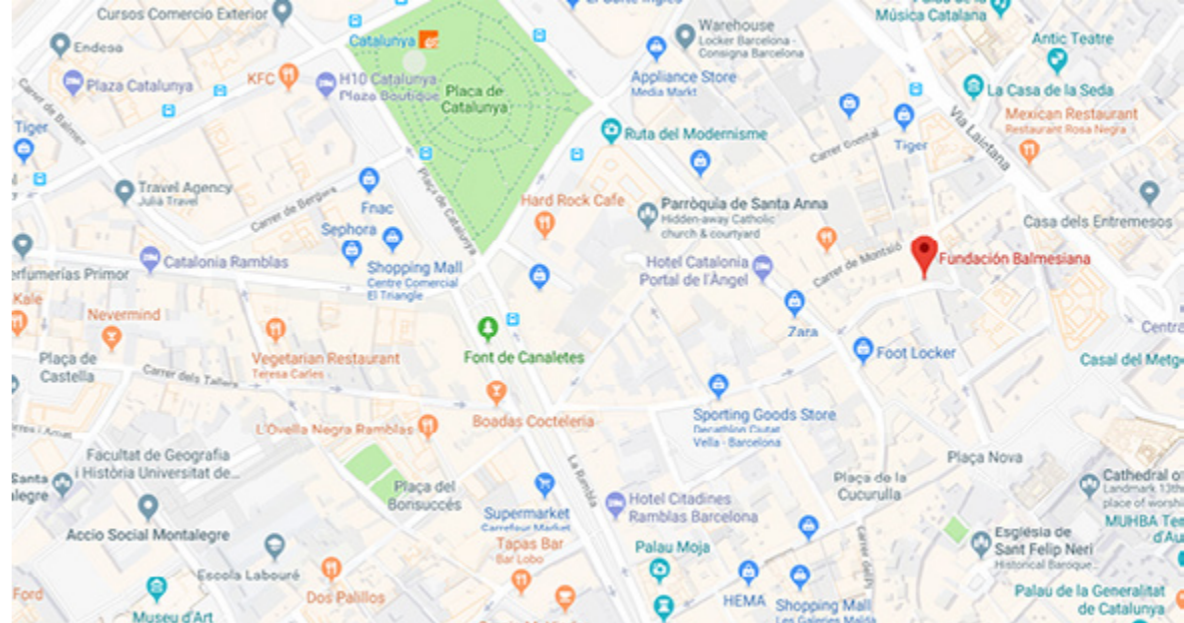
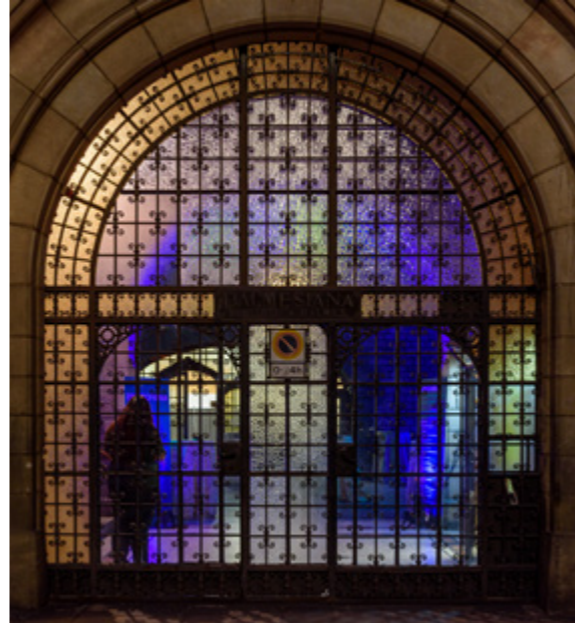
2- Amb autobús: nº 45, nº 120



Transport privat

1- Baixar o pujar per Via Laietana. Es pot aparcar en el parking de la plaça de la Catedral o el parking de Sta Caterina.

2- Mirar altres parkings per la zona.





Sternalia Productions S.L.

C/ Torre dels Pardals, 33, local 3

08041 Barcelona (Catalunya /Espanya)

Tel. 93 170 17 97

info@sternalia.com

www.sternalia.com