

The image shows the exterior of the Palau Requesens in Barcelona at night. The building is constructed from rough-hewn stone blocks. A prominent feature is a large, arched entrance with a black metal gate. To the right, a set of stone steps leads up to a smaller arched doorway, also with a metal gate. The scene is illuminated by warm, ambient lighting, including a hanging lantern and small candles placed on the steps. Several colorful, patterned banners are draped over the stone walls. In the foreground, a paved courtyard is visible, and a few people can be seen inside the main archway.

PALAU REQUESENS

Barcelona

Benvinguts al Palau Requesens

El Palau Requesens de Barcelona és un monument catalogat com a Bé Cultural d'Interès Nacional (BICN). Situat molt a prop de l'església de Sant Just, al barri Gòtic, era l'edifici residencial més gran que existia a la ciutat en època medieval. Va pertànyer a la família Requesens, una de les més importants de la noblesa catalana.

La construcció original és del segle XIII

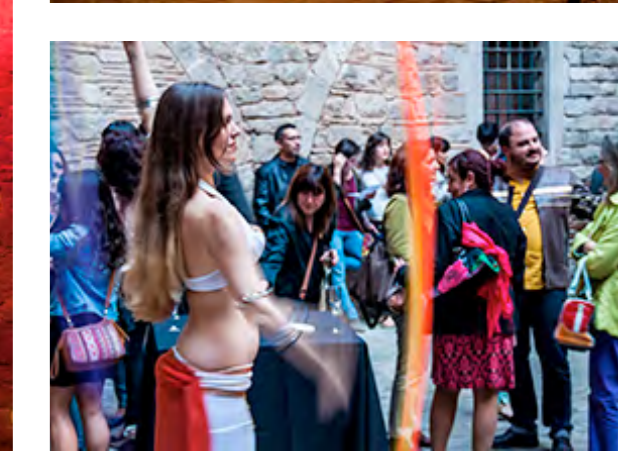
L'edifici actual prové d'una reforma i ampliació del segle XV, quan va passar a Galcerà de Requesens. De la construcció primitiva s'ha conservat l'estructura gòtica i algunes finestres coronelles.

El palau es desenvolupa al voltant d'un gran pati amb escala descoberta que porta fins a la planta noble. La darrera gran restauració de l'edifici va concloure l'any 1970.

Des de 1917 és la seu de la Reial Acadèmia de les Bones Lletres, institució que promou el coneixement de la història i de la literatura catalana.

L'àmplia varietat de salons permet acollir esdeveniments d'empresa de diversa índole, amb l'excel·lència i singularitat com a principals referents: presentacions, esmorzars i sopars de gala, conferències, espots publicitaris, desfilades, gravacions, casaments, rodes de premsa, etc.









Sala Tinellel + Pati exterior

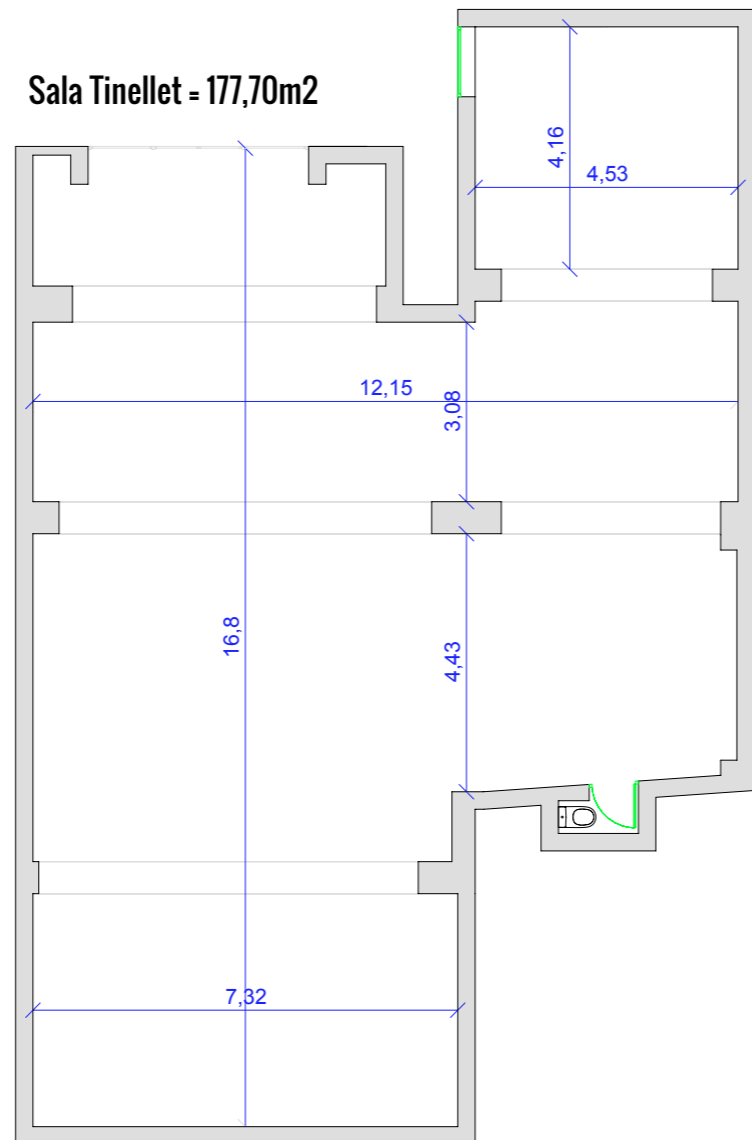
La Sala Tinellel junt amb el pati disposa de:

- Rac mòbil megafonia
- Projector + pantalla projecció
- Micròfon inalàmbric
- Il.luminació exterior pati
- Il.luminació interior Sala Tinellel

Capacitats

	Superfície	282,23
	Còctel	300 pax
	Banquet	180 pax
	Reunió	120 pax
	Auditori	130 pax

Sala Tinellel = 177,70m²



Sala Tinellat + Pati exterior

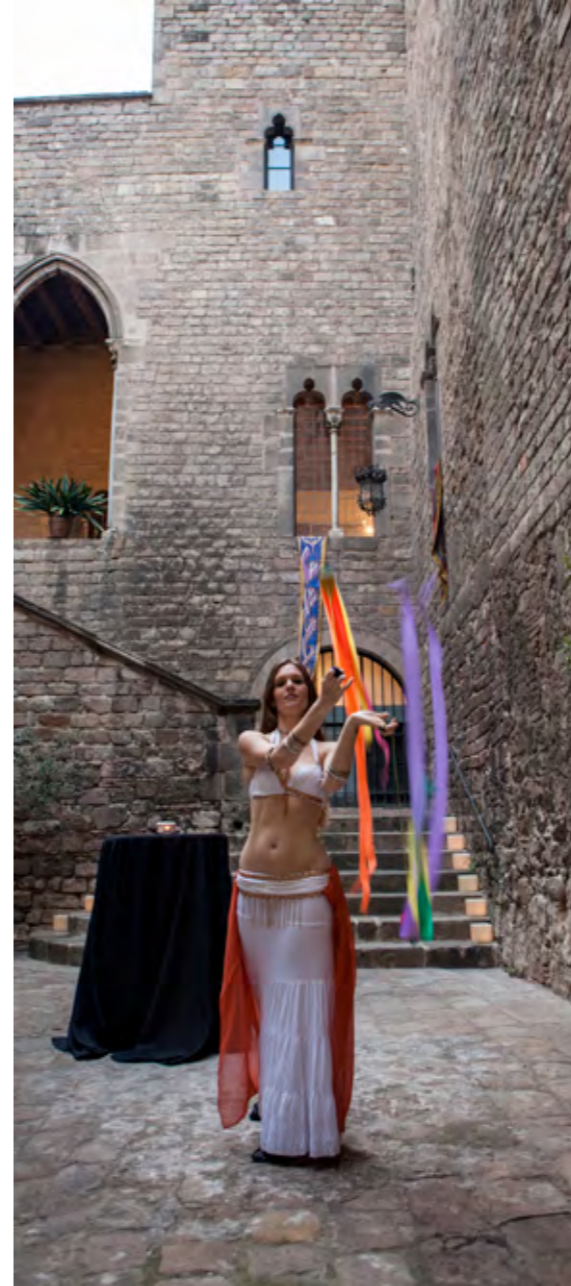
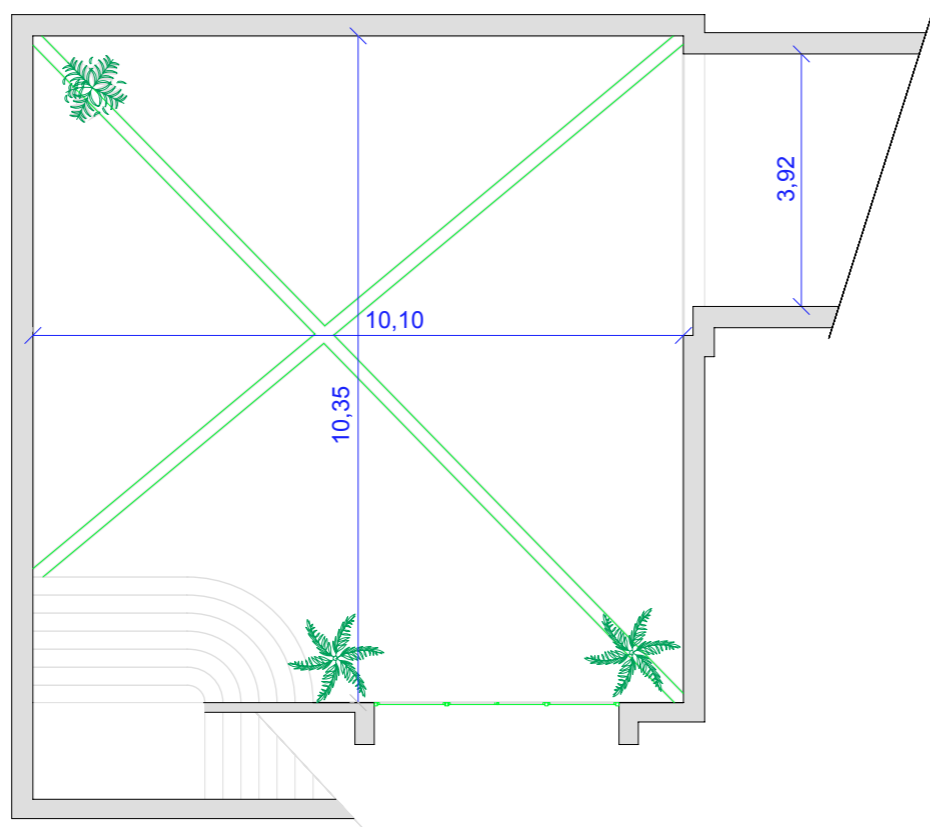
La Sala Tinellat junt amb el patí disposa de:

- Rac mòbil megafonia
- Projector + pantalla projecció
- Micròfon inalàmbic
- Il.luminació exterior pati
- Il.luminació interior Sala Tinellat

Capacitats

	Superfície	282,23
	Còctel	300 pax
	Banquet	180 pax
	Reunió	120 pax
	Auditori	130 pax

Pati exterior= 104,53 m2



Auditori

Espai dins el Palau Requesens per fer presentacions, projeccions, conferències, etc...

- Projector + pantalla projecció
- Micròfon inalàmbric

Capacitats



Auditori

130 pax



Ubicació

Palau Requesens
Reial Acadèmia de les Bones Lletres
C/ Bisbe Cassador, 3 (Plaça Sant Just)
08002 Barcelona

GPS coordenades
41.383169, 2.178894

El palau Requesens el trobem ubicat al centre de Barcelona, a 5 minuts caminant des de les Rambles i a 5 minuts de la catedral de Barcelona.

Com arribar?



Transport públic

1- Amb el metro de Barcelona:   Liceu /  Jaume I
2- Amb autobús: nº 17, nº 45



Transport privat

1- Baixar o pujar per Via Laietana. Es pot aparcar en el parking de la plaça de la Catedral o el parking de Sta Caterina.
2- Mirar altres parkings per la zona.



Plaça Sant Just



C/ Bisbe Cassador





Sternalia Productions S.L.
C/ Torre dels Pardals, 33, local 3
08041 Barcelona (Espanya)
Tel. 93 170 17 97
info@sternalia.com
www.sternalia.com