

An aerial photograph of Barcelona, Spain, showing a dense urban landscape with numerous buildings and streets. In the foreground, the Observatori Fabra, a large yellow building with a prominent white dome, is situated on a hillside surrounded by green trees. The city extends to the coast, where the sea and some modern skyscrapers are visible in the distance under a clear sky.

OBSERVATORI FABRA

Barcelona

Benvinguts a l'Observatori Fabra de Barcelona

L'observatori Fabra, situat a la muntanya del Tibidabo, és un espai únic i emblemàtic de la ciutat on, des dels seus inicis, s'hi treballa en tres àrees: Astronomia, Meteorologia i Sismologia.

L'activitat de la Secció Astronòmica està dedicada a l'astrometria de petits planetes i cometes, en el marc de programes internacionals.

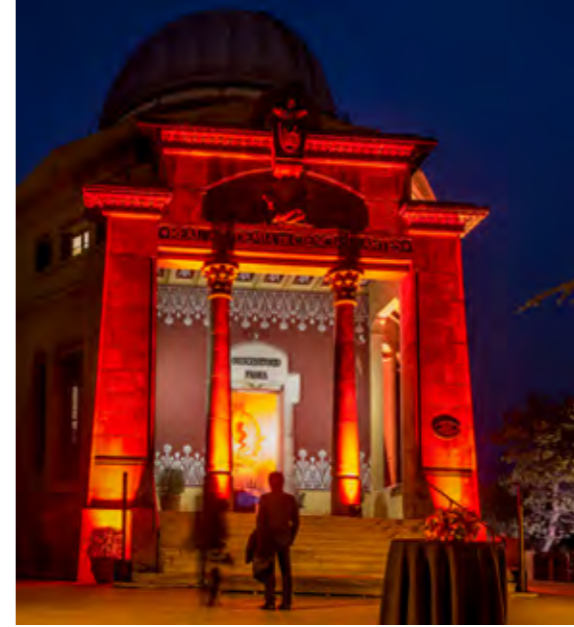
La Secció Meteorològica estudia detalladament la climatologia local. La Secció Sísmica intervé en la sismologia mundial, però s'ocupa sobre tot de la sismicitat regional.

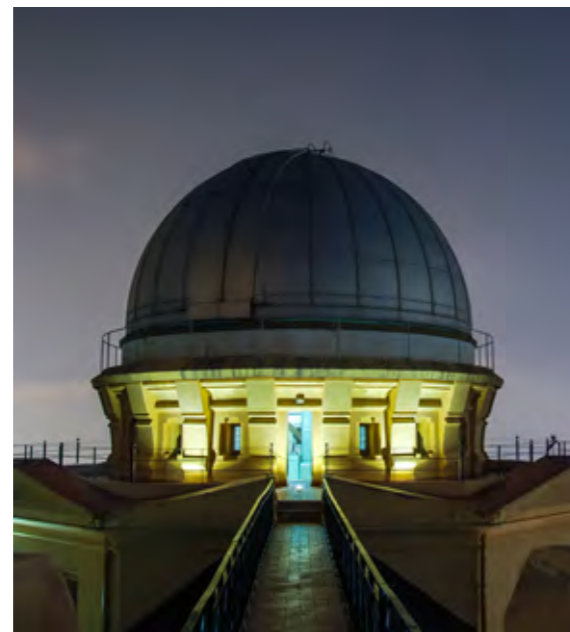
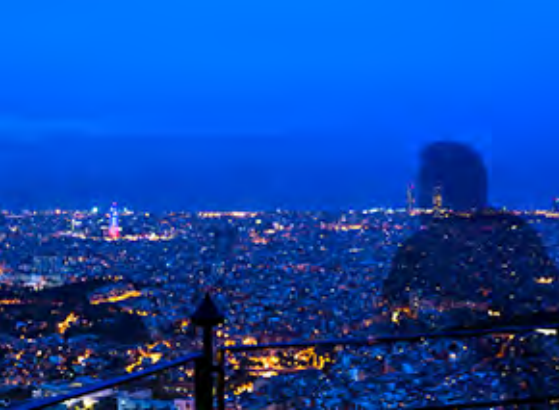
L'Observatori Fabra pertany a la Reial Acadèmia de Ciències i Arts de Barcelona (RACAB). Construït gràcies a un llegat del Sr. Camil Fabra i Fontanills, primer marquès d'Alella, va ser inaugurat l'any 1904 pel Rei Alfons XIII. El seu edifici és obra de l'arquitecte modernista Josep Domènech i Estapà.

És el quart observatori més antic del món que segueix en actiu.

L'àmplia varietat de salons permet acollir esdeveniments d'empresa de diversa índole, amb l'excel·lència i singularitat com a principals referents: presentacions, esmorzars i sopars de gala, conferències, espots publicitaris, desfilades, gravacions, casaments, rodes de premsa, etc.











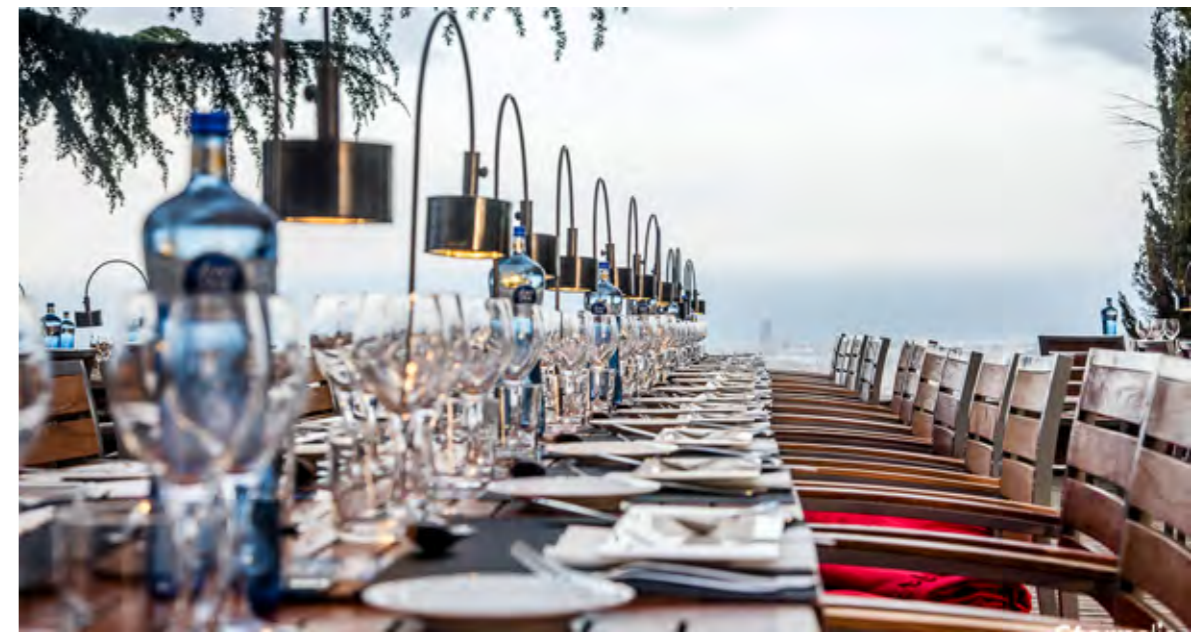
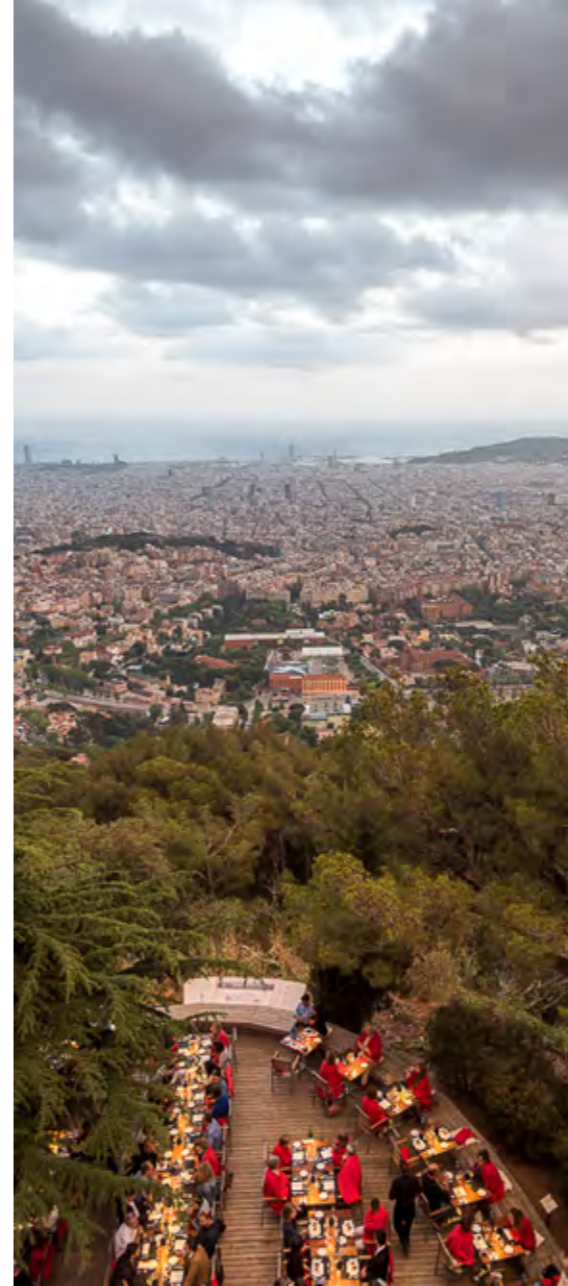
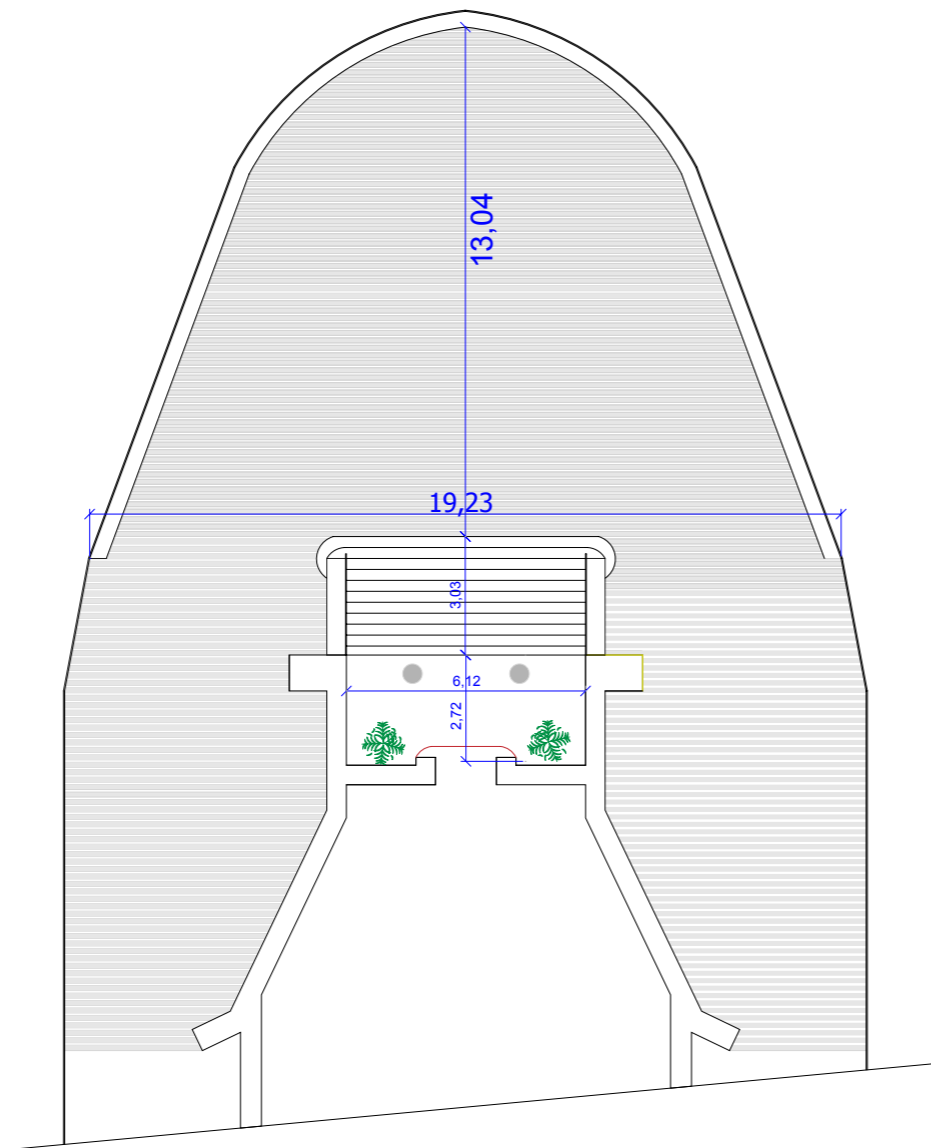
Terrassa

La terrassa de l'observatori Fabra disposa de:

- rac mòbil megafonia amb 8 sortides
- projector + pantalla projecció
- micròfon inalàmbric + micròfon de diadema
- il.luminació led inalàmbrica de taula
- il.luminació led 8 focus façana.

Capacitats

	Superfície	326,34
	Còctel	350 pax
	Banquet	200 pax
	Reunió	-






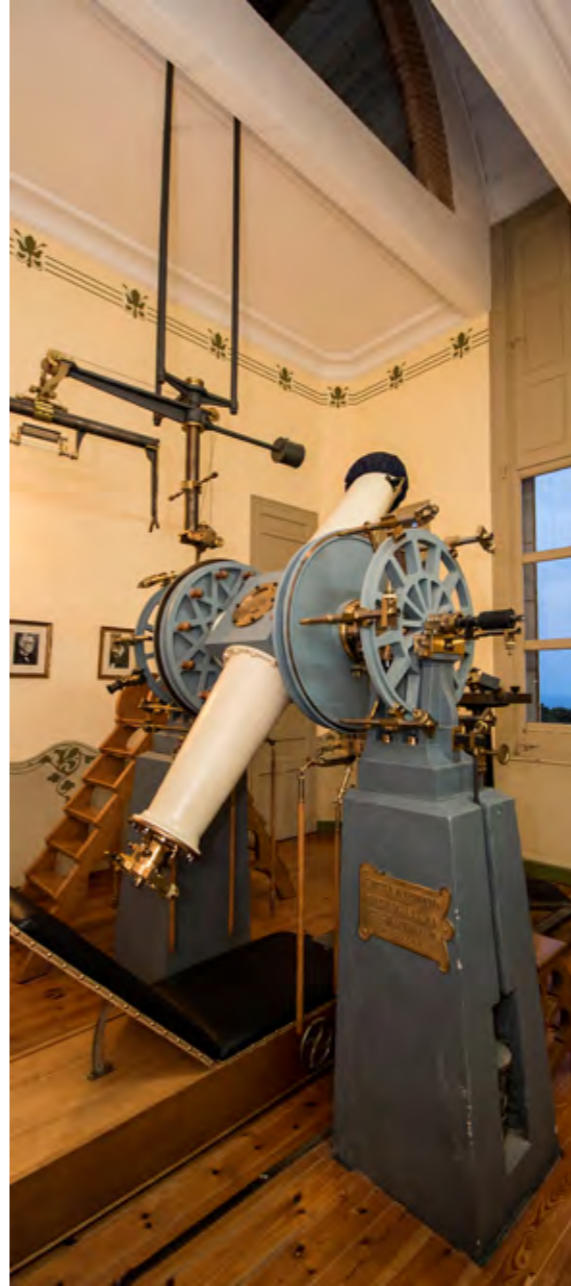
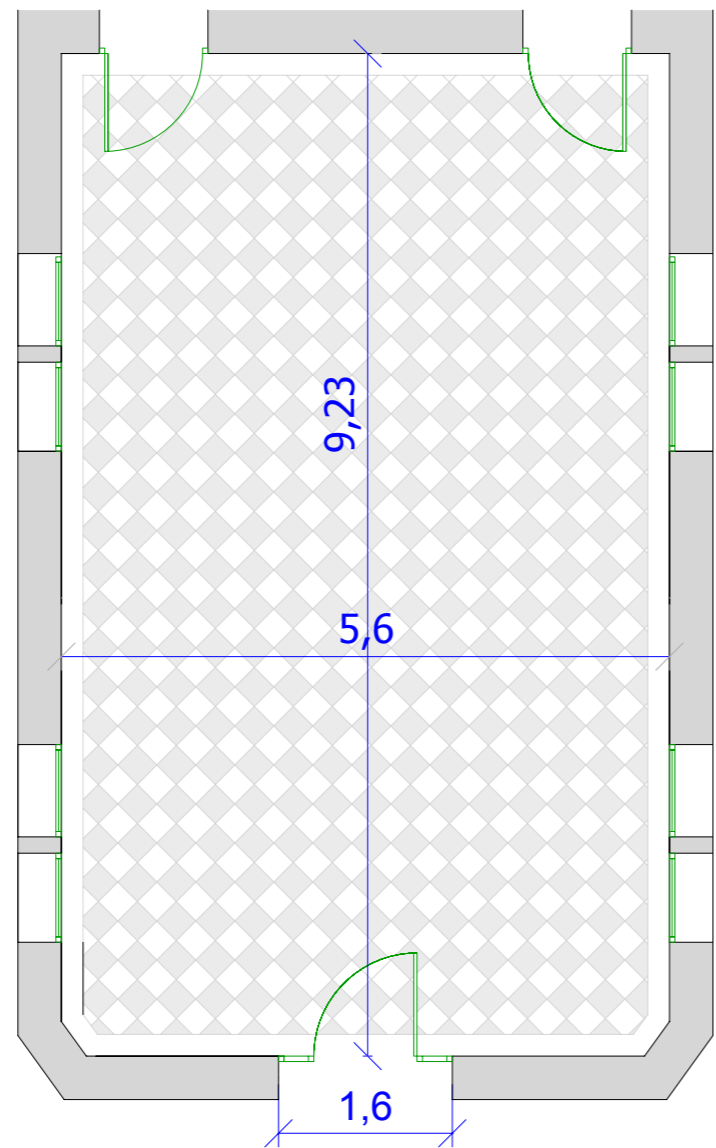
Sala Modernista

La sala modernista disposa de:

- rac mòbil megafonia
- altaveus i cablejat

Capacitats

	Superfície	51,61
	Còctel	60 pax
	Banquet	55 pax
	Reunió	55 pax



Ubicació

Camí de l'Observatori s/n, Barcelona

GPS coordenades
41.418377, 2.124768

L'observatori Fabra el trobem ubicat a la muntanya del Tibidabo a 1 hora i 20 minuts del centre de Barcelona amb transport públic i a 40 minuts amb transport privat. Disposa de parking privat i vigilat.

Com arribar?



Transport públic

- 1- Anar amb ferrocarrils de la generalitat **S1**, **S2** fins a la parada de Peu del funicular
- 2- Agafar funicular de vallvidrera fins la parada Vallvidrera Superior
- 3- Agafar Autobus de barri nº 111 fins la parada de Ctra. de Vallvidrera / Camí de l'Observatori



Transport privat

- 1- Agafar la Carretera de Vallvidrera direcció Tibidabo, arribar rotonda i continuar recta fins el desviament cap a l'observatori Fabra.
- 2- Agafar carretera de Sant Cugat i després gafar la carretera de Vallvidrera fins desviament cap a l'observatori Fabra.



Baixador de Vallvidrera

Peu del Funicular

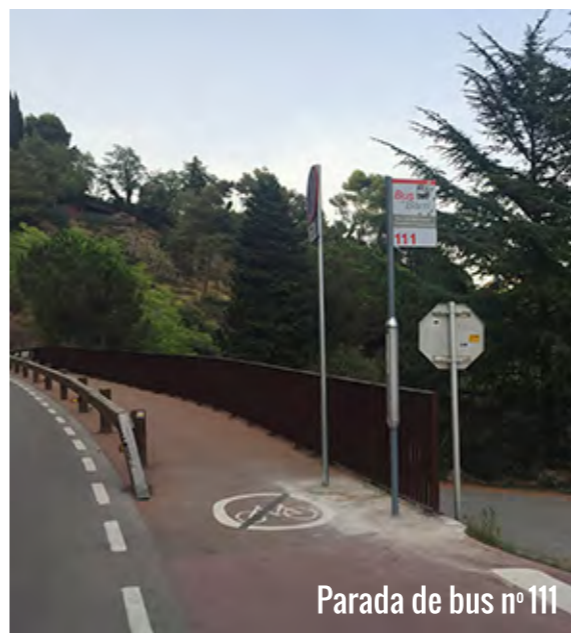
Vallvidrera Superior

Carretera de les Aigües

Vallvidrera Inferior



Baixada al camí de l'observatori



Parada de bus nº 111





Sternalia Productions S.L.
C/ Torre dels Pardals, 33, local 3
08041 Barcelona (Espanya)
Tel. 93 170 17 97
info@sternalia.com
www.sternalia.com