



## **ESPACIOS EVENTOS**

- 1. OBSERVATORIO FABRA**
- 2. PALACIO REQUESENS**
- 3. REAL ACADEMIA DE MEDICINA DE CATALUÑA**
- 4. REAL ACADEMIA DE CIENCIAS Y ARTES DE BARCELONA**

# 1. OBSERVATORIO FABRA

# OBSERVATORIO FABRA Barcelona

An aerial photograph of Barcelona, Spain, showing a dense urban landscape. In the foreground, the Observatorio Fabra is visible, a large, yellow, domed building situated on a hillside. The city extends to the coast, with the sea visible in the distance under a hazy sky.



**Bienvenidos en el observatorio Fabra de Barcelona**

**El observatorio Fabra, ubicado en la montaña del Tibidabo, es un espacio único y emblemático de la ciudad de Barcelona, donde desde sus inicios se trabaja en tres áreas: Astronomía, Meteorología y Sismología.**

**La actividad de la sección astronómica está dedicada a la astrometría de pequeños planetas y cometas, en el marco de programas internacionales.**

**La sección meteorológica estudia detalladamente la climatología local. La sección sísmica interviene en la sismología mundial, pero se ocupa sobretodo de la sismicidad regional.**

**El observatorio Fabra pertenece a la Real Academia de las ciencias y Artes de Barcelona (RACAB). Construido gracias a un legado del Sr. Camil Fabra y Fontanills, primer marqués de Alella, fue inaugurado en el 1904 por el rey Alfonso XIII. El edificio es obra del arquitecto modernista Josep Domènech y Estapà**

**Es el cuarto observatorio más antiguo del mundo aún en funcionamiento.**

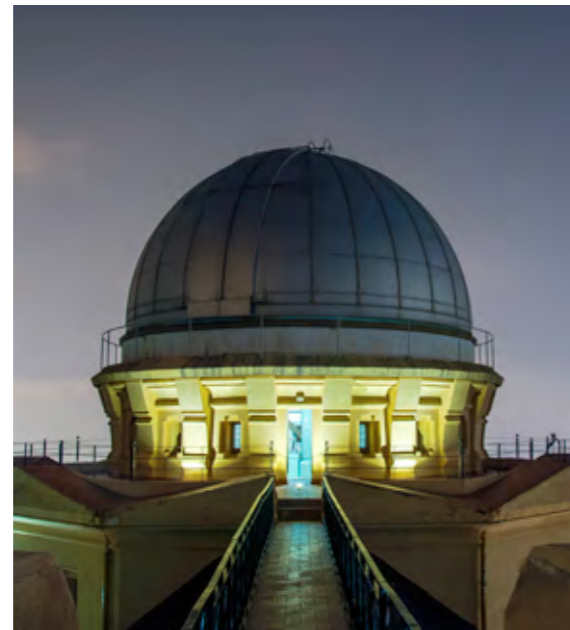
**La amplia variedad de salones permite acoger eventos de empresa de diversa índole, con la excelencia y singularidad como principales referentes: presentaciones, desayunos, cenas de gala, conferencias, spots publicitarios, desfiles, grabaciones, bodas, ruedas de prensa, etc.**

















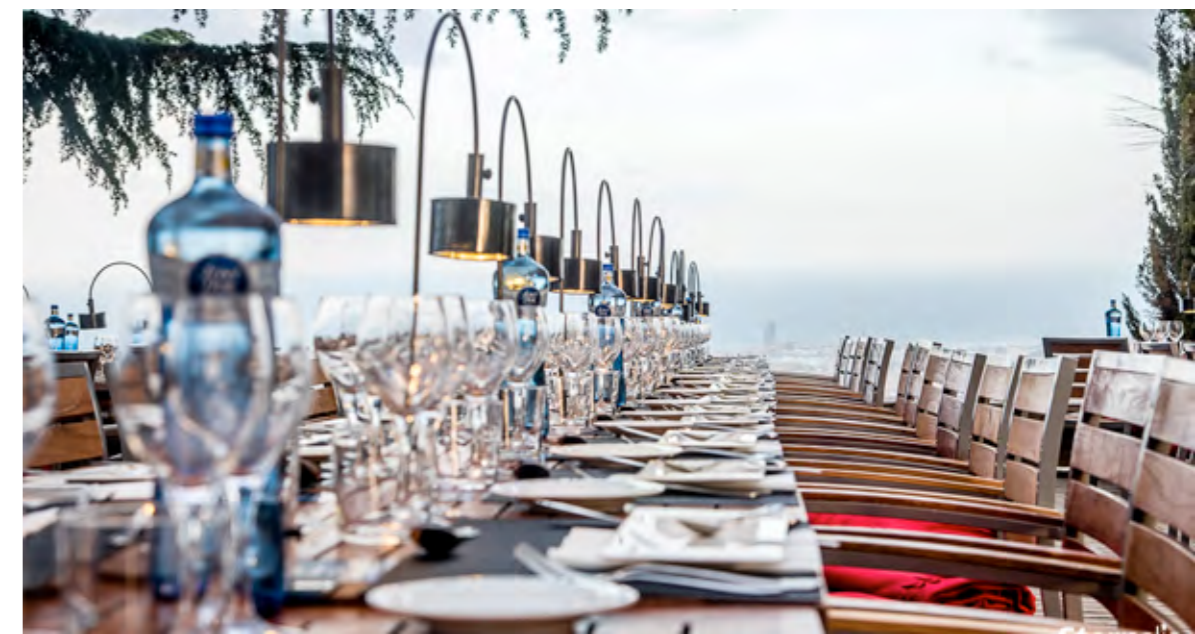
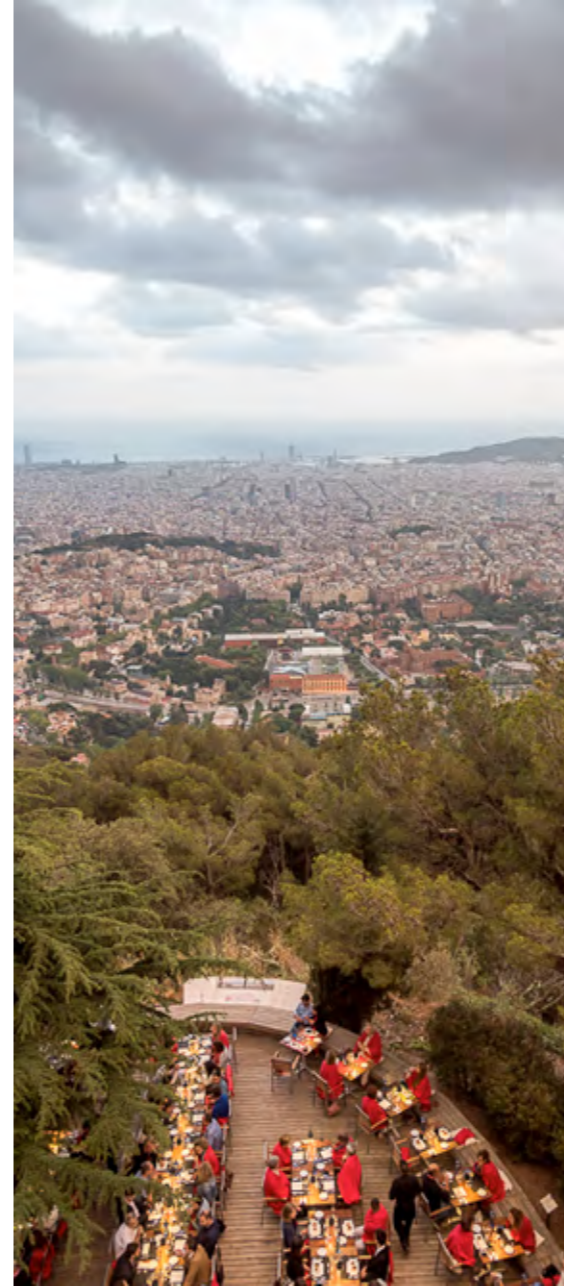
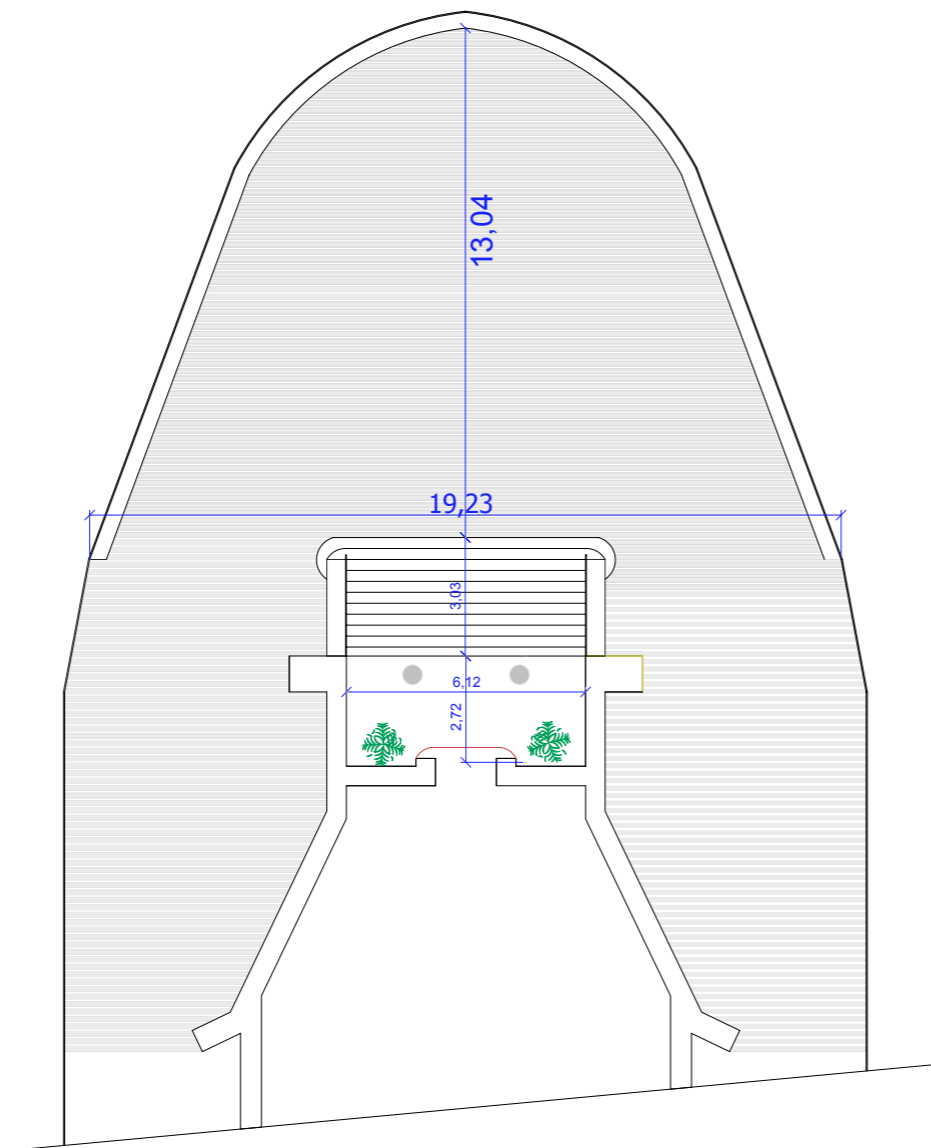
## Terraza

La terraza del observatorio Fabra dispone de:

- Rac móvil megafonía con 8 salidas
- Proyector + pantalla proyección
- Micrófono inalámbrico + micrófono de diadema
- Iluminación led inalámbrica de mesa
- Iluminación led 8 focos fachada.

## Capacidades

|  |            |         |
|--|------------|---------|
|    | Superficie | 326,34  |
|    | Cóctel     | 250 pax |
|    | Banquete   | 180 pax |
|  | Reunión    | -       |









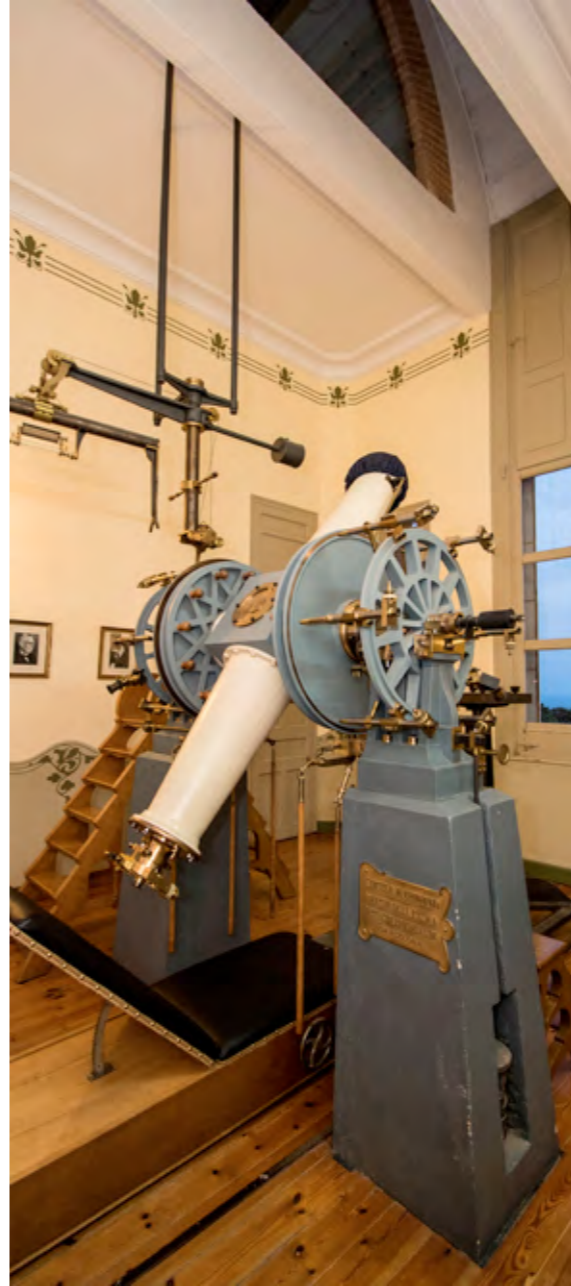
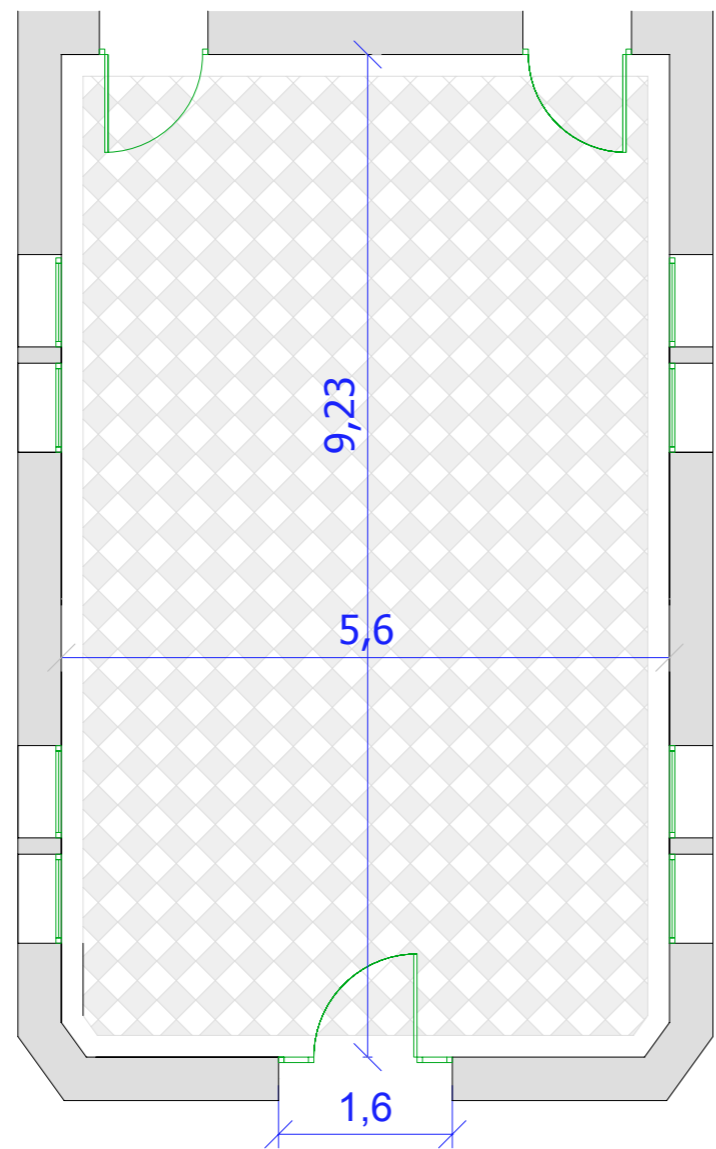
### Sala Modernista

La sala modernista dispone de:

- rac móvil megafonía
- altavoces y cableado

### Capacidades

|   |            |        |
|---|------------|--------|
|   | Superficie | 51,61  |
|   | Cóctel     | 60 pax |
|   | Banquete   | 55 pax |
|  | Reunión    | 55 pax |





## Ubicación

Camí de l'Observatori s/n, Barcelona

GPS coordenades  
41.418377, 2.124768

El observatorio Fabra lo encontramos ubicado en la montaña del Tibidabo a 1 hora y 20 minutos del centro de Barcelona con el transporte público y a 40 minutos con el transporte privado. Dispone de parking privado y vigilado.

## ¿Cómo llegar?



### Transporte público

- 1- Con los ferrocarrils de la generalitat **S1**, **S2** hasta a la parada de Peu del funicular
- 2- Coger el funicular de vallvidrera hasta la parada Vallvidrera Superior
- 3- Coger el autobus de barrio nº 111 hasta la parada de Ctra. de Vallvidrera / Camí de l'Observatori



### Transporte privado

- 1- Carretera de Vallvidrera dirección Tibidabo, llegar rotonda y continuar recto hasta el desvío del observatori Fabra.
- 2- Carretera de Sant Cugat y luego ir por la carretera de Vallvidrera hasta el desvío del observatori Fabra.



Baixador  
de Vallvidrera

Vallvidrera  
Superior

Carretera  
de les  
Aigües

Peu del Funicular

Vallvidrera  
Inferior



Bajada al camino del Observatorio



Parada de bus nº 111





## 2. PALACIO REQUESENS



**PALACIO REQUESENS**  
Barcelona



## **Bienvenidos al Palau Requesens**

El Palau Requesens de Barcelona es un monumento catalogado como Bien Cultural de Interés Nacional (BCIN). Situado muy cerca de la iglesia de San Justo, en el barrio Gótico, era el edificio residencial más grande que existía en la ciudad en la época medieval. Perteneció a la familia Requesens, una de las más importantes de la nobleza catalana.

La construcción original es del siglo XIII

El edificio actual proviene de una reforma y ampliación del siglo XV, cuando pasó a Galcerà de Requesens. De la construcción primitiva se ha conservado la estructura gótica y algunos ventanales.

El palacio se desarrolla alrededor de un gran patio con escalera descubierta que lleva hasta la planta noble. La última gran restauración del edificio concluyó en 1970.

Desde 1917 es la sede de la Real Academia de las Buenas Letras, institución que promueve el conocimiento de la historia y la literatura catalana.

La amplia variedad de salones permite acoger eventos de empresa de diversa índole, con la excelencia y singularidad como principales referentes: presentaciones, desayunos y cenas de gala, conferencias, spots publicitarios, desfiles, grabaciones, bodas, ruedas de prensa, etc.

















### Sala Tinellet + Patio exterior

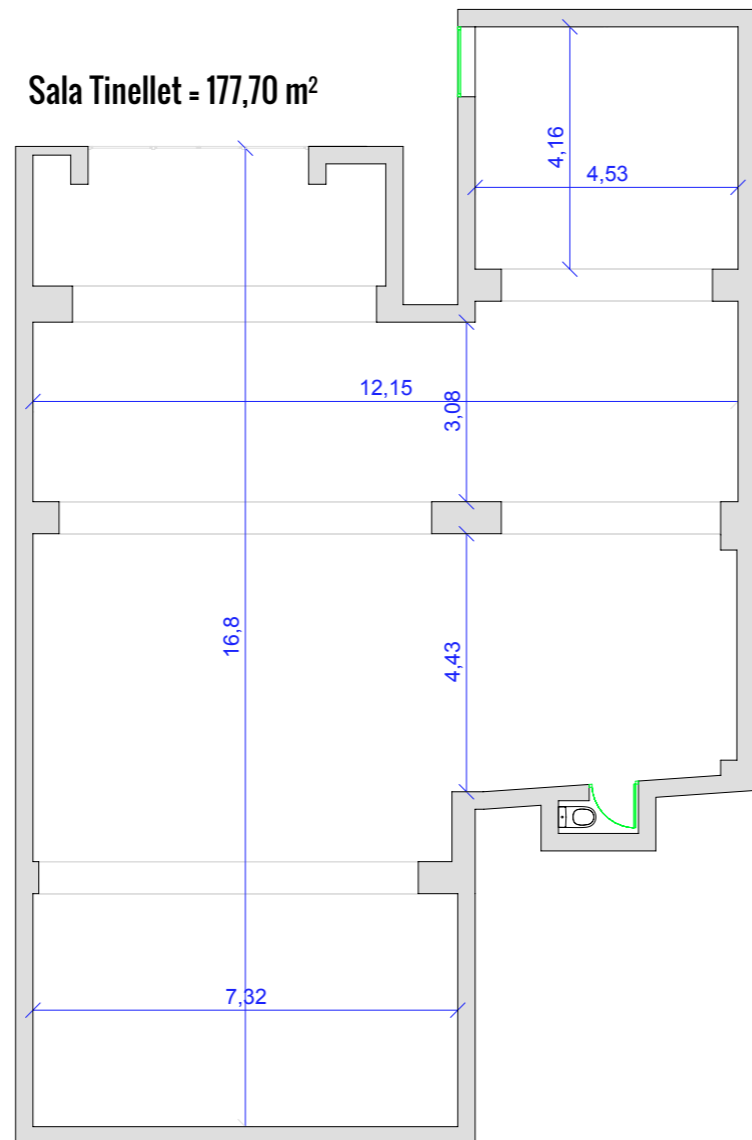
La Sala Tinellet junto con el patio dispone de:

- Rac móvil megafonía
- Proyector + pantalla proyección
- Micrófono inalámbrico
- Iluminación exterior patio
- Iluminación interior Sala Tinellet

### Capacidades

|   |            |         |
|---|------------|---------|
|   | Superficie | 282,23  |
|   | Cóctail    | 300 pax |
|   | Banquete   | 180 pax |
|  | Reunión    | 120 pax |

Sala Tinellet = 177,70 m<sup>2</sup>





### Sala Tinellel + Patio exterior

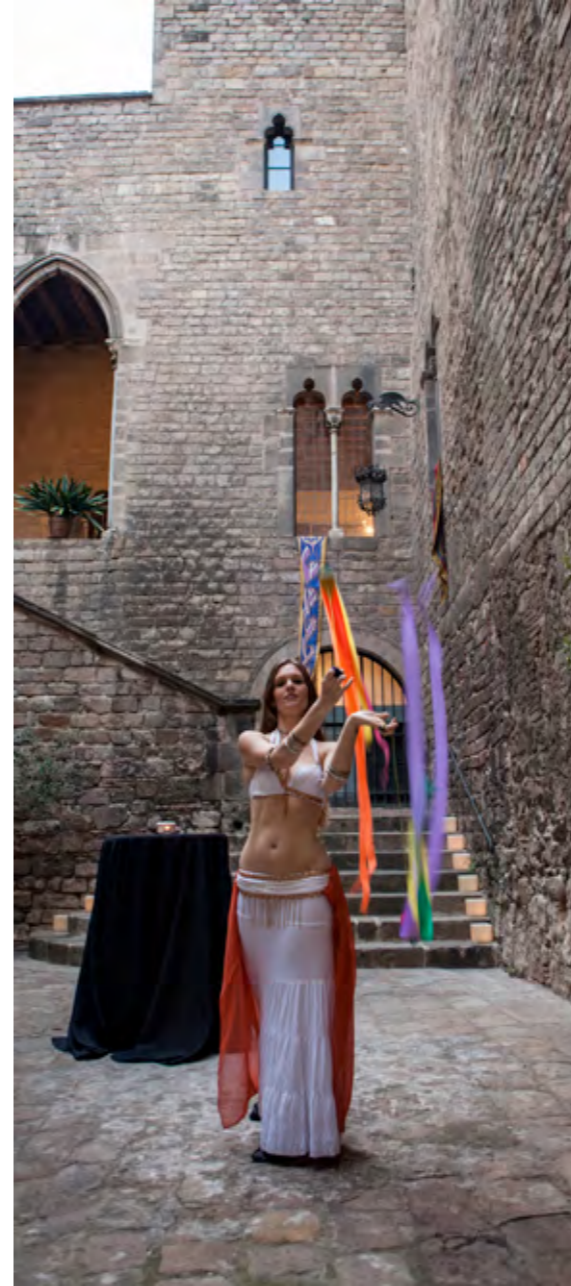
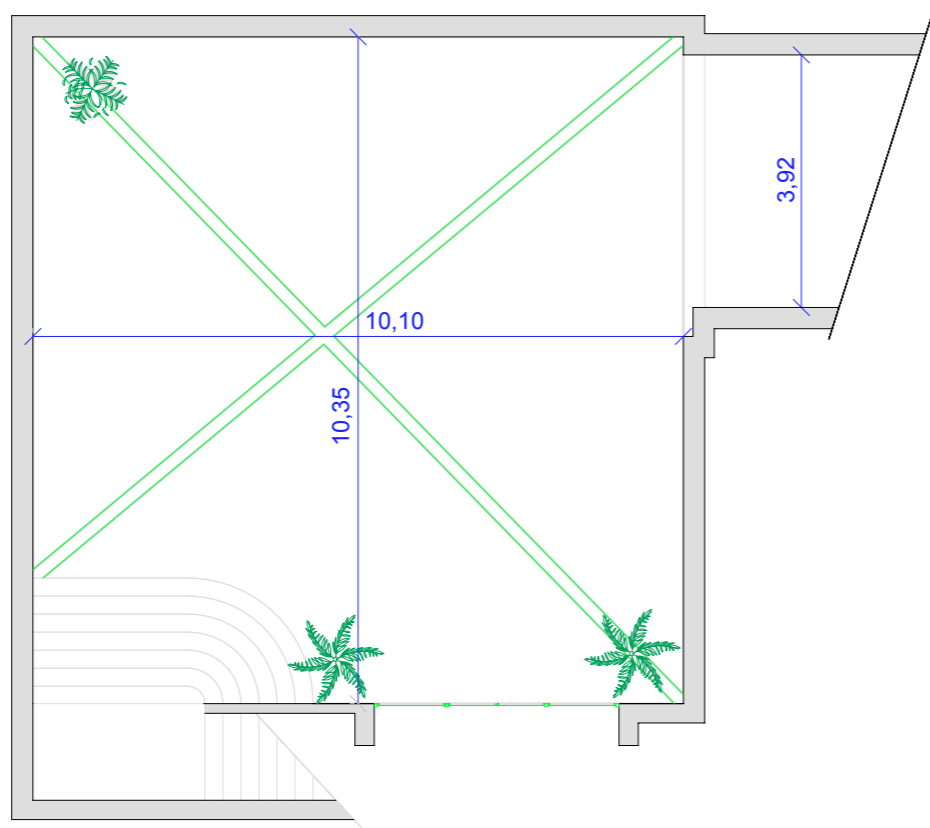
La Sala Tinellel junto con el patio dispone de:

- Rac móvil megafonía
- Proyector + pantalla proyección
- Micrófono inalámbrico
- Iluminación exterior patio
- Iluminación interior Sala Tinellel

### Capacidades

|   |            |         |
|---|------------|---------|
|   | Superficie | 282,23  |
|   | Cóctail    | 300 pax |
|   | Banquete   | 180 pax |
|  | Reunión    | 120 pax |

Patio exterior = 104,53 m<sup>2</sup>





### Auditorio

Espacio en el interior del Palacio Requesens para realizar presentaciones, proyecciones, conferencias etc...

- Proyector + pantalla proyección
- Micrófono inalámbrico

### Capacidades



Auditorio

130 pax





## Location

Palacio Requesens  
Reial Acadèmia de les Bones Lletres  
C/ Bisbe Cassador, 3 (Plaça Sant Just)  
08002 Barcelona

GPS coordenades  
41.383169, 2.178894

El palacio Requesens lo encontramos en el centro de Barcelona, a 5 minutos andando desde las Ramblas y a 5 minutos de la catedral de Barcelona.

## ¿Cómo llegar?



### Transporte público

1- Metro: **M** L3 Liceu / L4 Jaume I



2- Autobús: nº 17, nº 45



### Transporte privado

1- Bajar o subir por Via Laietana. Se puede aparcar en el parking de la plaza de la Catedral o el parking de Sta Caterina.  
2- Mirar otros parkings por la zona.



Plaza Sant Just



C/ Bisbe Cassador





**3. REAL ACADEMIA DE MEDICINA  
DE CATALUÑA (RAMC)**



**REAL ACADEMIA DE  
MEDICINA DE CATALUÑA (RAMC)**

**Barcelona**



## Bienvenidos a la Real Academia de Medicina de Cataluña (RAMC)

Ubicada en uno de los edificios neoclásicos más importantes de Barcelona donde se destaca el espectacular anfiteatro anatómico construido por Ventura Rodríguez y que se destinaba a la formación de cirujanos. La historia de este edificio está ligada a la medicina con nombres como Pere Virgili, Antoni de Gimbernat o Santiago Ramón y Cajal.

La amplia variedad de salones permite acoger eventos de empresa de diversa índole, con la excelencia y singularidad como principales referentes: presentaciones, desayunos y cenas de gala, conferencias, spots publicitarios, desfiles, grabaciones,













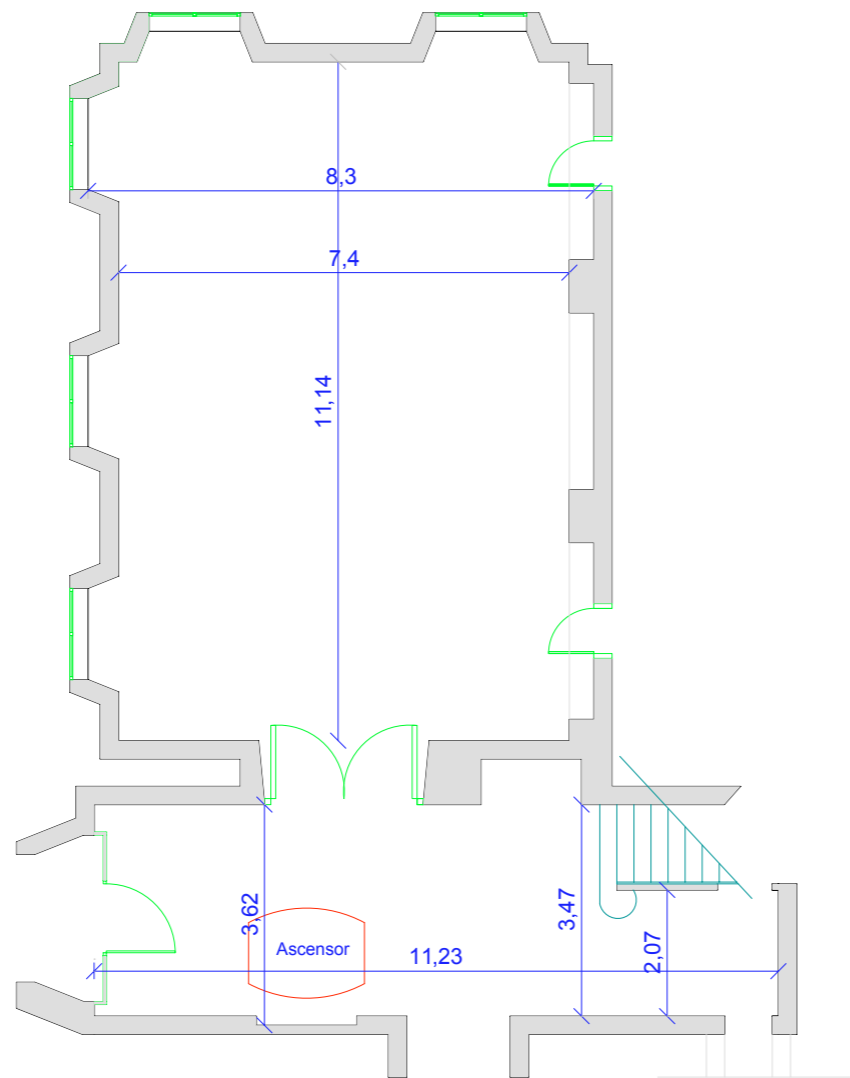
### Sala Turró

La Sala Turró junto con el hall dispone de:

- Rac móvil megafonía
- Proyector + pantalla proyección
- Micrófono inalámbrico
- Iluminación interior

### Capacidades

|   |            |         |
|---|------------|---------|
|   | Superficie | 129,94  |
|   | Cóctel     | 150 pax |
|   | Banquete   | 100 pax |
|  | Reunión    | 100 pax |





### Sala Gimbernat

Espacio en la RAMC para hacer presentaciones, proyecciones, conferencias, etc ...

Dispone de:

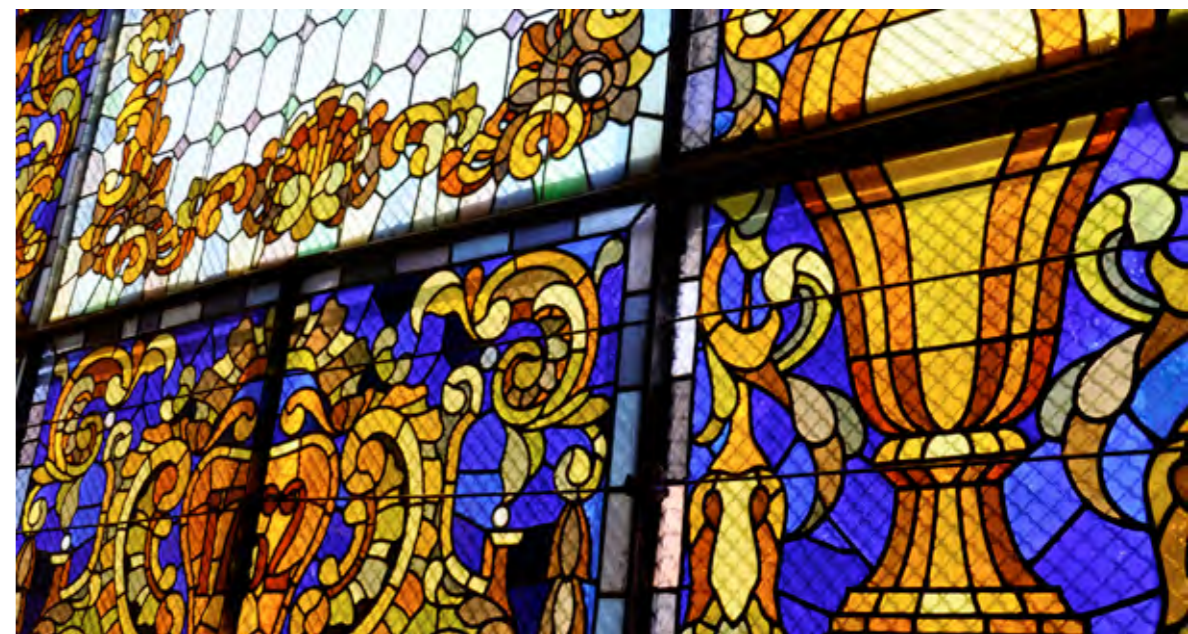
- Proyector + pantalla proyección
- Micrófono inalámbrico
- Iluminación interior

### Capacidades



Anfiteatro

180 pax





## Ubicación

Real Acadèmia de Medicina de Catalunya (RAMC)  
C/ del Carme 47  
08001 Barcelona

GPS coordenades  
41.381541, 2.170063

La RAMC se encuentra ubicada en el barrio del Raval, en el centro de Barcelona, a 5 minutos andando desde la estación de metro del Liceu.

## ¿Cómo llegar?



### Transporte público

1- Metro de Barcelona:   Liceu  
2- Autobús: nº 91, nº 59



### Transporte privado

1- Bajar por Las Ramblas y aparcar en cualquier parking cercano. Por ejemplo el parking de la Boqueria.  
2- Mirar otros parkings de la zona.





## 4. REAL ACADEMIA DE CIENCIAS Y ARTES DE BARCELONA



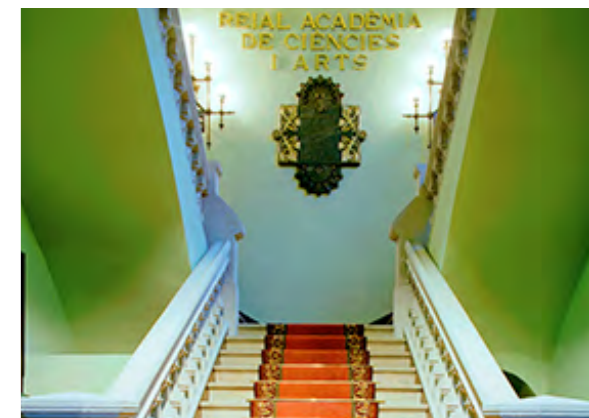
**REAL ACADEMIA DE CIENCIAS  
Y ARTES DE BARCELONA (RACAB)**



## Bienvenidos a la Real Academia de Ciencias y Artes de Barcelona (RACAB)

Institución con más de 250 años de historia situada en un edificio del siglo XVIII, en pleno centro de la ciudad. En su imponente salón de actos, Albert Einstein, explicó los fundamentos de la relatividad, mientras en la sala del lado descansa el reloj astronómico Billeter de 1869 que, además de la hora, indica con exactitud la posición de algunos planetas, la Tierra, la Luna y el Sol hasta el 2029. Un edificio donde la pasión por la arquitectura y la devoción por la ciencia se ven magníficamente representados.

La amplia variedad de salones permite acoger eventos de empresa de diversa índole, con la excelencia y singularidad como principales referentes: presentaciones, desayunos, cenas de gala, conferencias, spots publicitarios, desfiles, grabaciones, bodas, ruedas de prensa, etc.









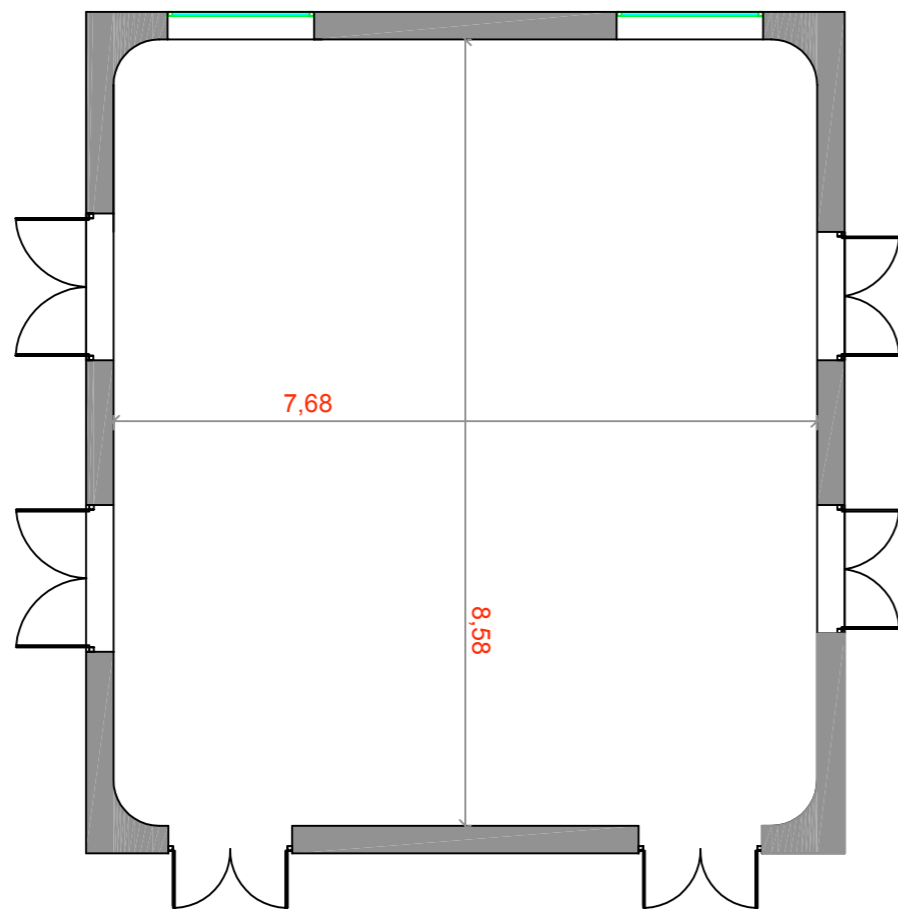
### Salón de actos

El Salón de actos de la RACAB dispone de :

- Rac de megafonía con 2 altavoces en el salón de actos + 2 altavoces en la sala de relojes + 2 altavoces en la sala de instrumentos.
- Proyector con pantalla y pantalla de seguimiento
- 3 micrófonos de mesa
- 2 micrófonos de pinza
- 1 micrófono inalámbrico

### Capacidades

|  |            |        |
|--|------------|--------|
|    | Superficie | 65,89  |
|    | Cóctel     | -      |
|    | Banquete   | -      |
|  | Reunión    | 32 pax |
|  | Auditorio  | 70 pax |





### Sala de los relojes + Sala de instrumentos

Las salas disponen de:

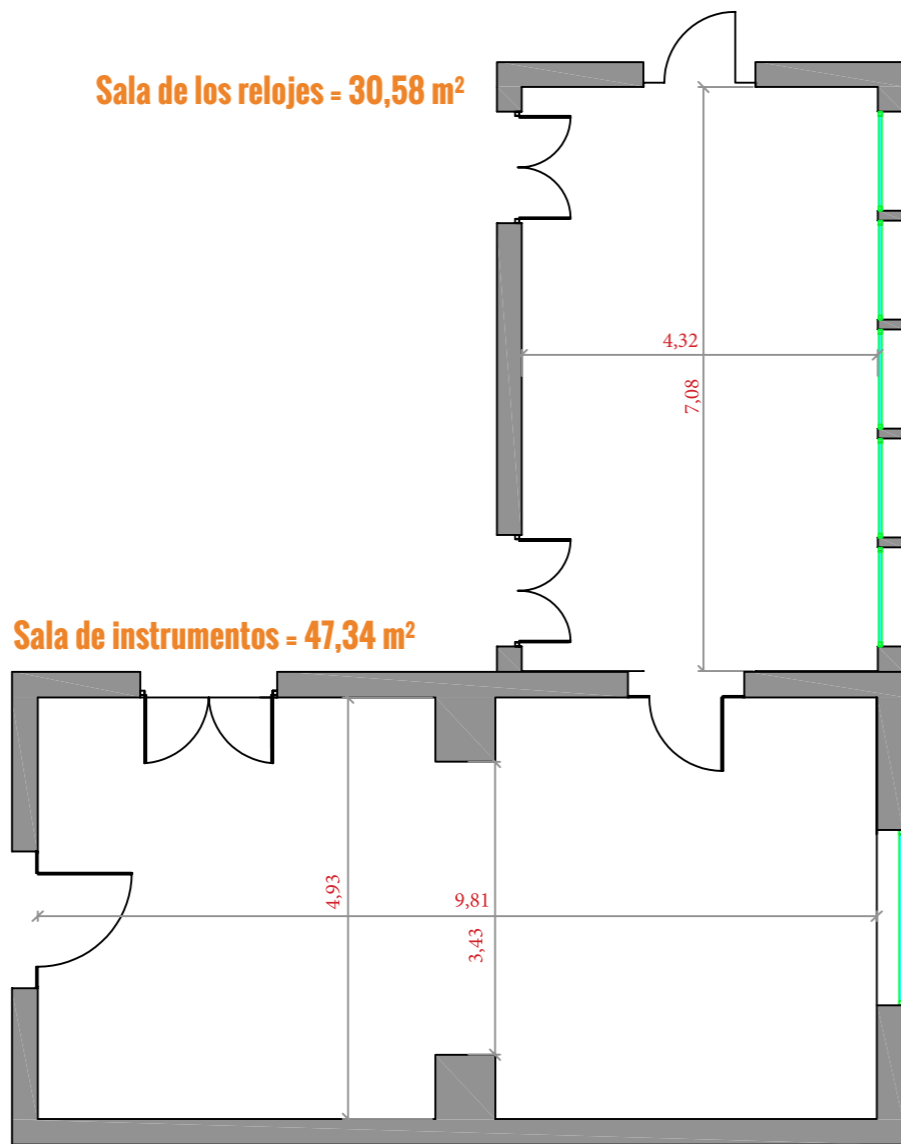
- 2 altavoces a la sala de relojes
- 2 altavoces a la sala de instrumentos

### Capacidades

|  |            |        |
|--|------------|--------|
|    | Superficie | 77,92  |
|    | Cóctel     | 60 pax |
|    | Banquete   | -      |
|   | Reunión    | 20 pax |
|  | Auditorio  | -      |

Sala de los relojes = 30,58 m<sup>2</sup>

Sala de instrumentos = 47,34 m<sup>2</sup>





## Ubicación

La Rambla, 115 - 08002 Barcelona

GPS coordenadas

41.384134 | 2.170591

La RACAB la encontramos ubicada en el centro de Barcelona  
A 2 minutos andando de la Plaza Catalunya.

## ¿Cómo llegar?



### Transporte público

- 1- Metro: Líneas **L1**, **L3** hasta la parada de Plaça Catalunya
- 2- Ferrocarrils de la Generalitat: **L6**, **S1**, **S55**, **S5**, **S2** y **L7** hasta la parada de Plaça Catalunya
- 3- Renfe Rodalies de Catalunya: **R7**, **R4**, **R1** i **R3**
- 4- Autobús: N1, N2, N3, N4, N6, N7, N8, N9, N11, N12, N13, N14, N15

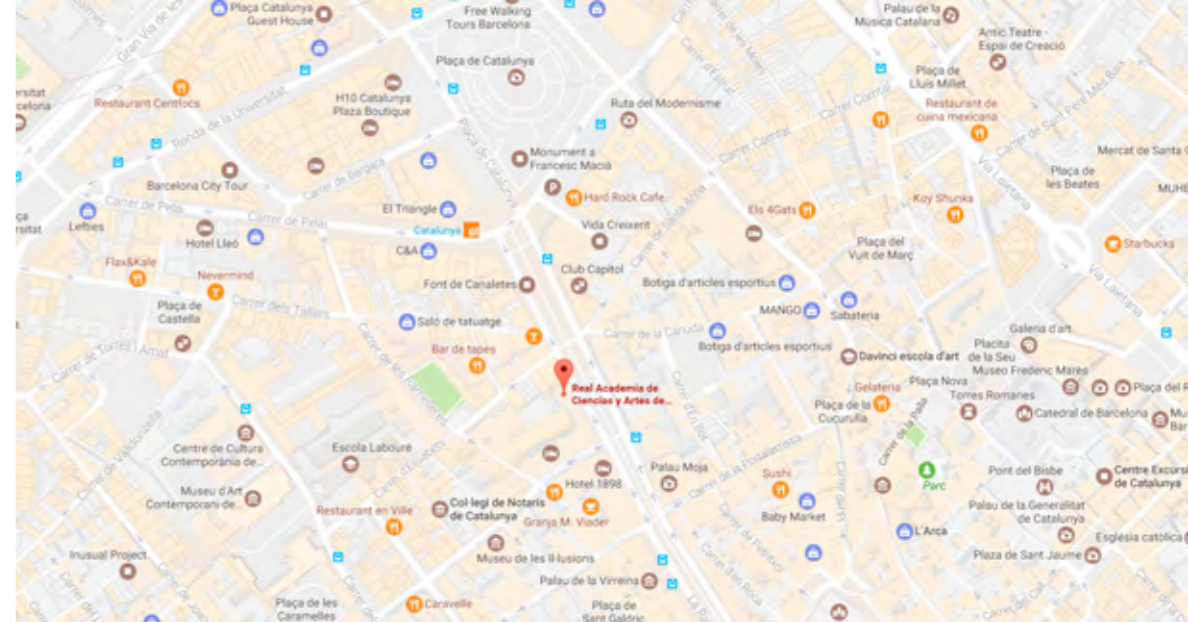


### Transporte privado

- 1- Con coche dirección Plaza Catalunya. Aparcar en parking público o privado.
- 2- Con moto dirección Plaza Catalunya. Aparcar en parking público o privado.



Entrada a la RACAB



Fachada edificio RACAB







**Sternalia Productions S.L.**  
**C/ Torre dels Pardals, 33, local 3**  
**08041 Barcelona (Espanya)**  
**Tel. 93 170 17 97**  
**info@sternalia.com**  
**www.sternalia.com**