

The image shows the interior of a large, ornate hall, likely a meeting room or auditorium. The room features a high ceiling with a decorative archway and several rows of red upholstered seats facing a stage area. The stage is set against a blue wall and includes a wooden podium with a circular emblem, a Spanish flag, and a large tapestry. The walls are decorated with framed portraits and wood paneling. The overall atmosphere is formal and historical.

**CENTRE EXCURSIONISTA
DE CATALUNYA**
Barcelona

Benvinguts Centre Excursionista de Catalunya

El CEC, fundat l'any 1876 de la mà de la Renaixença Catalana, neix com a entitat esportiva científica que compta amb set refugis i du a terme un ampli ventall d'activitats. A la seva seu, situada al Temple romà d'August, permet una visió privilegiada d'aquest i es troba l'arxiu del centre amb un dels fons documentals de muntanya més importants de tot Europa.

L'àmplia varietat de salons permet acollir esdeveniments d'empresa de diversa índole, amb l'excel·lència i singularitat com a principals referents: presentacions, esmorzars, còctails, conferències, espots publicitaris, desfilades, gravacions, casaments, rodes de premsa, etc.







Auditori = 87,40 m²

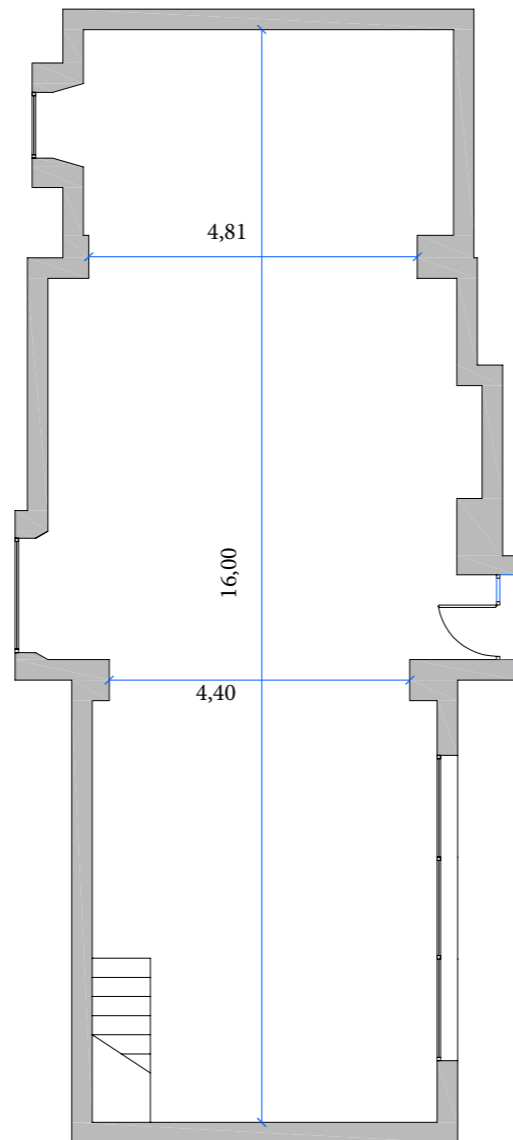
Auditori

L'auditori disposa de:

- Rac mòbil megafonia
- Projector + pantalla projecció
- Micròfon inalàmbric
- Il.luminació interior

Capacitats

	Superfície	87,40
	Còctel	-
	Banquet	-
	Reunió	-
	Auditori	100 pax



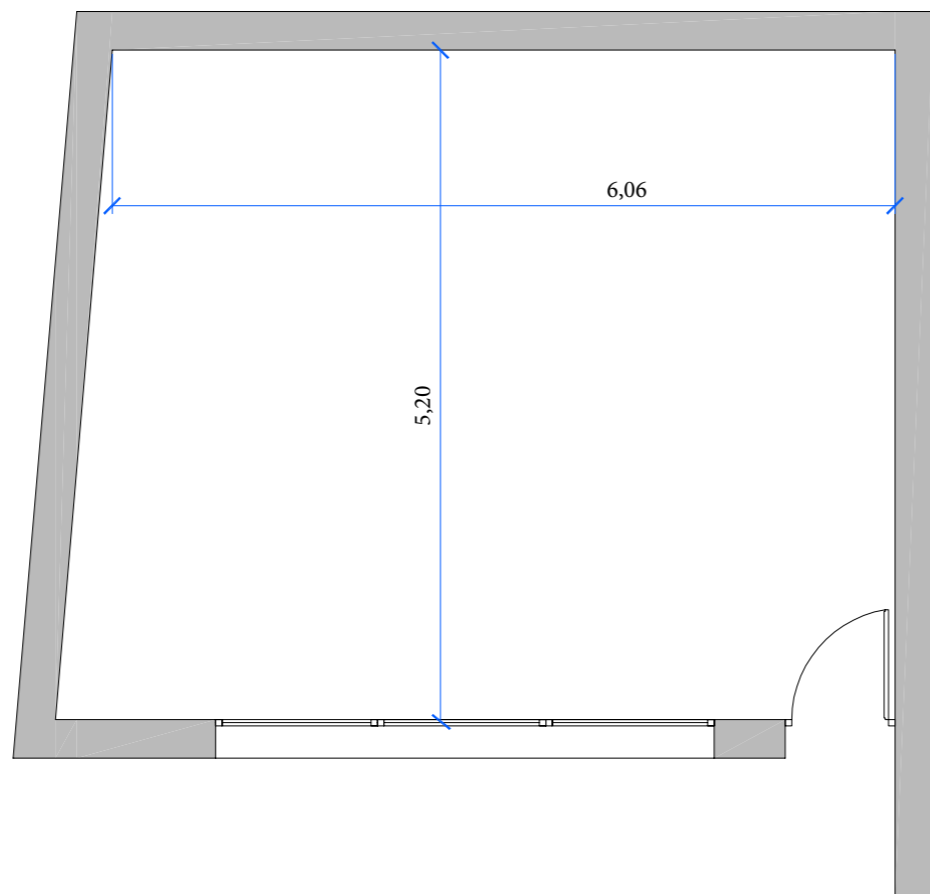
Sala Reunions

- Tv
- Aire condicionat

Capacitats

	Superfície	32,53
	Còctel	-
	Banquet	-
	Reunió	10-15 pax
	Auditori	-

Sala Reunions = 32,53 m2



Ubicació

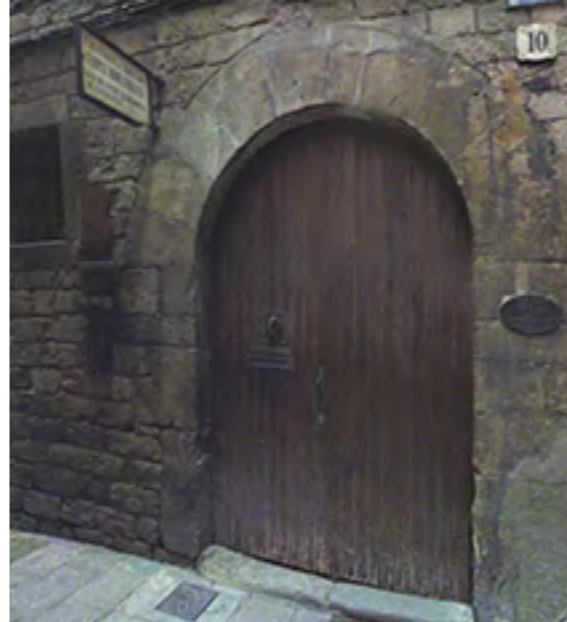
Centre Excursionista de Catalunya
Carrer del Paradís, 10, 08002 Barcelona

GPS coordenades

Latitud: 41.38339

Longitud: 2.177164

El CEC el trobem ubicat al centre de Barcelona, a 5 minuts caminant des de les Rambles i a 5 minuts de la catedral de Barcelona.



Com arribar?



Transport públic

1- Amb el metro de Barcelona:  **L3** Plaça Catalunya / **L4** Jaume I

2- Amb autobús: nº 45, nº 120



Transport privat

1- Baixar o pujar per Via Laietana. Es pot aparcar en el parking de la plaça de la Catedral o el parking de Sta Caterina.

2- Mirar altres parkings per la zona.





Sternalia Productions S.L.

C/ Torre dels Pardals, 33, local 3

08041 Barcelona (Catalunya /Espanya)

Tel. 93 170 17 97

info@sternalia.com

www.sternalia.com